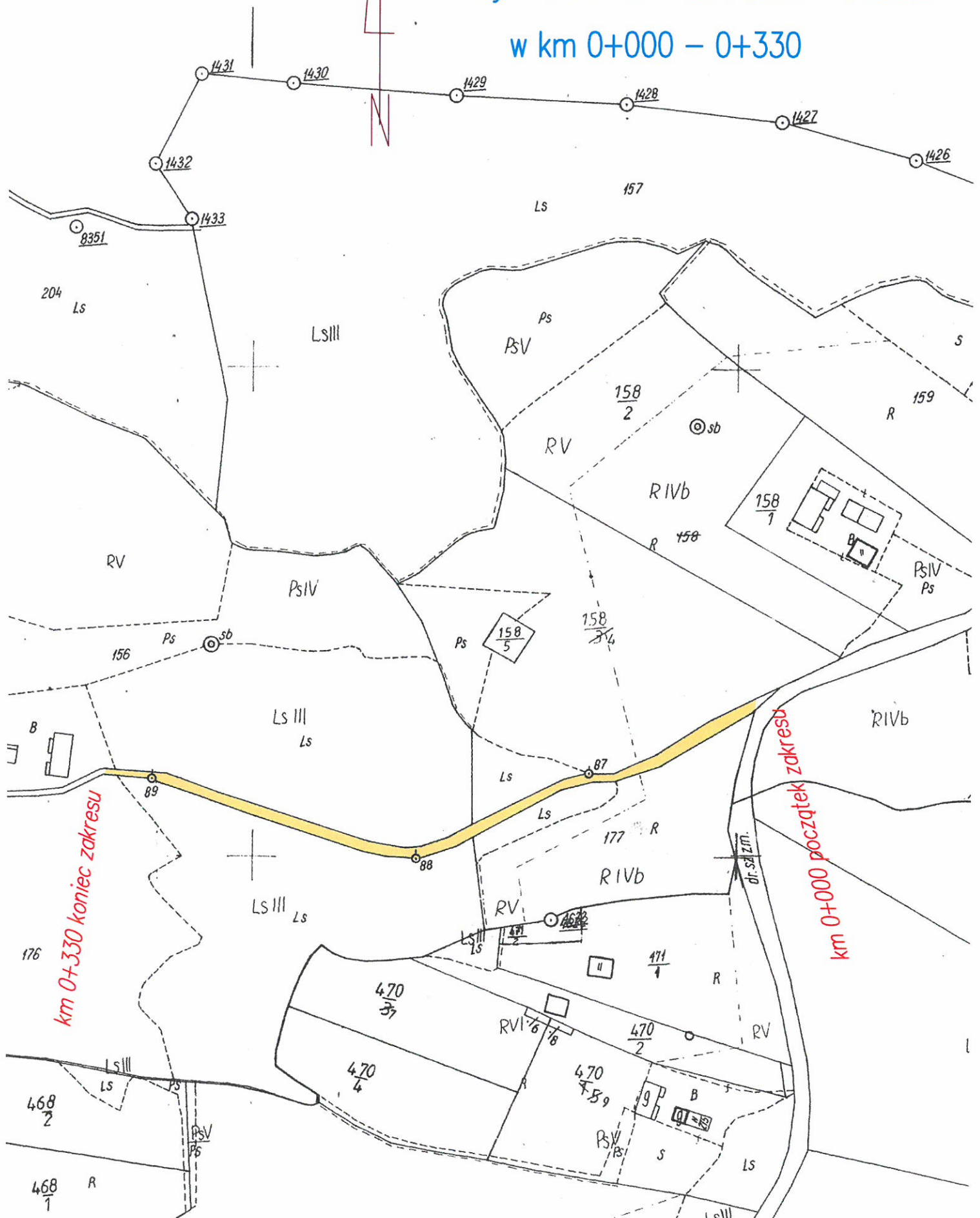


Remont (modernizacja) drogi rolniczej
Radajowice w kier. Górowska – 330mb
w km 0+000 – 0+330



Kosztorys Inwestorski

Modernizacja drogi rolniczej Rożnów w kier. Górowski

Lp.	Podstawa	Opis	j.m.	Ilość	Cena Jedn.	Wartość
1	KNR 2-01 0206-02	Roboty ziemne koparkami podsiębiernymi z transportem urobku samochodami samowyladowczymi do 1·km, koparka 0,40·m3, grunt kategorii III	m3	8.4	30.00 zł	252.00 zł
2	KNR 2-31 0103-04	Mechaniczne profilowanie i zagęszczenie podłoża pod warstwy konstrukcyjne nawierzchni w gruncie kat. I-IV	m2	990	2.00 zł	1 980.00 zł
3	KNR 2-31 0114-07	Podbudowa z kruszywa łamanego - warstwa górna o grubości po zagęszczeniu 8cm (5cm) krotność=0.625	m2	990	15.00 zł	14 850.00 zł
4	KNR 2-31 0308-01	Nawierzchnia Betonowa (beton drogowy C30/37 - warstwa dolna o grubości 12cm (15cm) krotność =1.25	m2	924	60.00 zł	55 440.00 zł
5	KNR 2-31 0114-07	Pobocza z kruszywa (pobocza z kruszywa łamanego 0-31,50 -gr 15cm), krotność =1.875	m2	132	30.00 zł	3 960.00 zł
6	KNR 2-31 0606-03	Ścieki z prefabrykatów betonowych o grubości 15cm na podsypce cementowo-piaskowej	mb	30	51.00 zł	1 530.00 zł
7	klkulacja własna	przepust PCV fi 40 dł.6m pod zjazdem (miejsцем do mijania), bez przyczółków	szt	1	1 500.00 zł	1 500.00 zł
8	klkulacja własna	Kruszywo naturalne na obsypanie przepustu z wbudowaniem i zagęszczeniem	ton	15	40.00 zł	600.00 zł
9	KNR 2-31 0114-07	Pobocza z kruszywa (pobocza z kruszywa łamanego 0-31,50 -gr 15cm), krotność =1.875	m2	132	30.00 zł	3 960.00 zł
					Wartość netto	84072.00
					Podatek 23%	19336.56
					Cena brutto	103408.56

Opracował:

Gródek nad Dunajcem 17.02.2021r.